

## Financiële Bijsluiter



Het product



De risico's



De kosten



De opbrengst



Eerder beëindigen

# AEGON Verzekeren&Beleggen Wonen van AEGON Levensverzekering N.V.

Gebruik de Financiële Bijsluiter vóór u overgaat tot het afsluiten van AEGON Verzekeren&Beleggen Wonen. Vergelijk deze Financiële Bijsluiter ook met de bijsluiter van andere levensverzekeringen. Lees ook de offerte en/of de algemene voorwaarden.

Let op! Er wordt gerekend met een inleg van €1.200 per jaar en met beleggingen in een mix van aandelen en obligaties. Hierbij wordt uitgegaan van 50% beleggingen in aandelen en 50% beleggingen in obligaties. Uw persoonlijke keuzes en situatie kunnen van invloed zijn op de resultaten die in deze bijsluiter vermeld worden. Meer informatie: [www.definancieelbijsluiter.nl](http://www.definancieelbijsluiter.nl) of vraag een adviseur.

### Let op!

Er wordt gerekend met een inleg van €1.200 per jaar, met 50% beleggingen in aandelen en met 50% beleggingen in obligaties

### Heeft u vragen?

AEGON Levensverzekering N.V., Postbus 23001, 8900MB Leeuwarden, (058) 244 36 05 of neem contact op met een adviseur.

Deze Financiële Bijsluiter is opgesteld op 20 april 2011 volgens de voorschriften van de Autoriteit Financiële Markten ([www.afm.nl](http://www.afm.nl)). Deze organisatie houdt toezicht op sparen, lenen, beleggen en verzekeren.

## Wat houdt AEGON Verzekeren&Beleggen Wonen in?



U gaat	U moet	U kunt
beleggen	elk jaar een vast bedrag storten <i>Vraag naar het bedrag en vraag waarin u belegt</i>	een bedrag bijeen krijgen met een garantie op einddatum <i>Vraag naar de garantievoorzwaarden</i>
én verzekeren	elk jaar premie betalen <i>Vraag naar het bedrag</i>	bij overlijden een vast bedrag nalaten aan nabestaanden

## Wat zijn de risico's?



### Risico dat u uw inleg niet terug krijgt

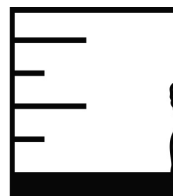
Bij tussentijdse beëindiging (3 jaar)

zeer groot  
groot  
vrij groot  
klein  
zeer klein



Bij gehele looptijd (20 jaar)

zeer groot  
groot  
vrij groot  
klein  
zeer klein



### Wat kan er gebeuren in het ergste geval?

bij een gehele looptijd (20 jaar) ontvangt u 122,7% van uw inleg terug

bij tussentijdse beëindiging kunt u uw volledige inleg kwijtraken

## Wat zijn de kosten?

De kosten bij een voorspelling op basis van een waardevermeerdering van de belegging van 4% per jaar



	inleg	-	verzekerings- premie	-	kosten	+	rendement	-	kosten bij eerder beëindigen	=	wat u overhoudt	rendement na kosten
<b>Na 1 jaar</b>	€1.200	-	€20	-	€147	+	€44	-	€0	=	€1.077 bij leven €24.000 bij overlijden	-10,3% per jaar
<b>Na 10 jaar</b>	€12.000	-	€12	-	€2.175	+	€2.502	-	€0	=	€12.115 bij leven €24.000 bij overlijden	+0,1% per jaar
<b>Na 20 jaar</b>	€24.000	-	€315	-	€5.323	+	€11.084	-	€0	=	€29.446 (garantiebedrag)	+1,9% per jaar

### Let op!

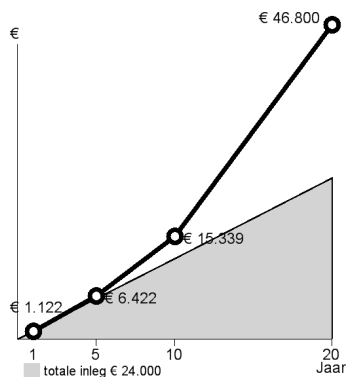
Dit betreft een product met garantie.  
Aan de garantie zijn voorwaarden verbonden.  
Vraag er naar.

## Wat kan AEGON Verzekeren&Beleggen Wonen opbrengen?



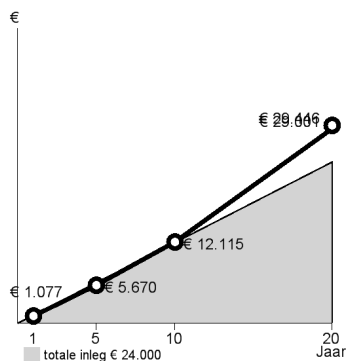
### Historisch scenario

De opbrengst bij een voorspelling op basis van een waardevermeerdering van de belegging van gemiddeld 8,2% per jaar



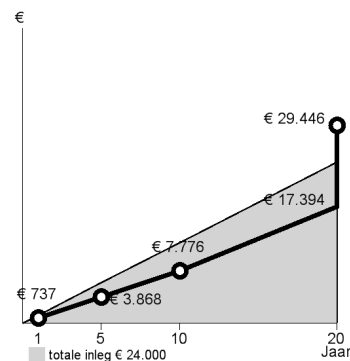
### 4% Scenario

De opbrengst bij een voorspelling op basis van een waardevermeerdering van de belegging van 4% per jaar



### Pessimistisch scenario

De opbrengst bij een voorspelling op basis van een waardevermeerdering van de belegging van gemiddeld -0,9% per jaar



## Wat gebeurt er bij eerder beëindigen?



### Eerder beëindigen

bij uw overlijden

bij opzeggen (bijvoorbeeld bij scheiding, baanverlies, arbeidsongeschiktheid)

### Gevolgen

uw nabestaanden krijgen een vast bedrag

u krijgt de opbrengst. Er worden geen afkoopkosten verrekend. Uw garantie geldt niet